



professionals in industrial lighting

INHOUD NIEUWSBRIEF

- Blog: Informatieplicht Energiebesparing
- Product uitgelicht: MILDBEAM LED HIGHBAY
- Projectbeschrijving: Terrein- en kraanverlichting - Fase A bij APM Terminals Maasvlakte II B.V.
- Lancering nieuwe webshop!

CONTACT

Wilt u ook weten hoeveel u kunt besparen met LED verlichting? Laat een specialist u adviseren, wij maken vrijblijvend een [advies op maat](#).

+31 10 238 03 50
info@yourlight.com
www.yourlight.com



Informatieplicht Energiebesparing

In een tijd waarin milieubewustzijn en duurzaamheid centraal staan, wordt de druk op bedrijven om energie-efficiënt te opereren steeds groter. De Nederlandse overheid heeft een reeks regelgeving ingevoerd om bedrijven aan te moedigen en te verplichten om energie te besparen en hun ecologische voetafdruk te verkleinen. In dit blog zullen we ons richten op enkele belangrijke aspecten van deze regelgeving, met een bijzondere focus op LED-verlichting als een effectieve manier voor bedrijven om aan hun verplichtingen te voldoen.

Energiebesparingsplicht, Informatieplicht, Onderzoeksplicht en EED-auditplicht zijn cruciale onderdelen van de Nederlandse- en Europese regelgeving om bedrijven aan te moedigen om energie-efficiënt te opereren. Het overstappen op LED-verlichting is een slimme en effectieve manier voor bedrijven om snel en eenvoudig aan deze verplichtingen te voldoen.

Bedrijven kunnen ook gebruikmaken van regelingen en subsidies die worden aangeboden door de overheid om de overstap naar LED-verlichting te stimuleren en de initiële investeringskosten te verlagen. Wil u hier meer over weten, raadpleeg onze blog: 'EIA verdwenen? Zijn er nog subsidiemogelijkheden voor LED-verlichting?'

Wilt u meer weten over de Informatieplicht Energiebesparing? Lees dan hier [onze blog](#) en neem [contact op](#).

MILDBEAM LED HIGHBAY

Industrieel rechthoekig platvormig LED-armatuur met 160 lumen per watt. Geschikt voor het efficiënt verlichten van industriële hallen, werkplaatsen, sportaccommodaties, magazijnen en commerciële ruimtes. De MILDBEAM LED HIGHBAY heeft een erg lage verblindingsfactor UGR < 21. Het is één van meest kwalitatief hoogwaardige armaturen in zijn prijsklasse. Wilt u meer info over dit efficiënte armatuur, neem dan contact met ons op.

[Datasheet](#) | [MILDBEAM LED HIGHBAY in de webshop](#)

Terrein- en kraanverlichting - Fase A

APM Terminals Maasvlakte II

APM Terminals Maasvlakte II B.V., onderdeel van A.P. Møller en zusterbedrijf van Maersk, is een ultramoderne Rotterdamse containerterminal. Bijna alle kraan- en transportbewegingen op de terminal zijn geautomatiseerd. De terminal is CO₂ emissie vrij, de gebouwen en terreinen zijn energiezuinig, milieuvriendelijk en duurzaam. Daarbij hoorde ook de overstap naar dynamisch aangestuurde LED-verlichting, via het SCADA Terminal Operations Managementsysteem (smart dimming) voor het terrein en de kranen.

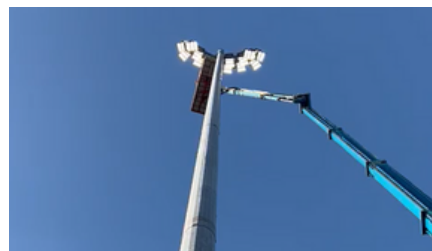
Yourlight heeft ruim 270 conventionele 1000W SON-T armaturen op 45-meter en 25-meter masten en 34 armaturen op 10-meter masten vervangen door de kwalitatief hoogwaardige en energiezuinige Philips OptiVision LED gen 3.5 BVP528, BVP518 en Luma LED-armaturen. Deze efficiënte schijnwerpers zijn voorzien van krachtige DALI-drivers. De drivers zijn ingebouwd in de verdeelkast onderaan de mast, waardoor je er heel gemakkelijk bij komt. De Philips armaturen voldoen aan de hoogste prestatienormen, bieden een uitstekende lichtkwaliteit en zorgen voor veiligheid en visueel comfort. Het DALI-protocol is ook compatibel met het Terminal Operations Managementsysteem, SCADA, van APM Terminals Maasvlakte II.

Lichthinder

Het beperken van lichthinder is een heel belangrijke eis van de overheid waarmee Yourlight rekening heeft gehouden in het maken van het lichtplan en het formuleren van het verlichtingsadvies voor de containerterminal. Hiermee is voldaan aan de strenge lichthindereisen die op de Maasvlakte II gelden, wat voor belang is voor het verkrijgen van de omgevingsvergunning. APM Terminals Maasvlakte II ligt dichtbij het duingebied dat een Natura 2000 gebied is, waar ter bescherming van flora en fauna geen licht mag komen. Yourlight heeft om die reden de Philips OptiVision LED armaturen gebruikt die zijn voorzien van louvres die zogenaamde 'spil light' tegengaan. Het licht wordt hierdoor daar geprojecteerd waar het nodig is, dus op de containerterminal, zodat er nauwelijks tot geen licht buiten de containerterminal komt.

De samenwerking tussen APM Terminals Maasvlakte II, Yourlight en ISS, facilitair dienstverlener die het project voor APM Terminals Maasvlakte II begeleidde, is soepel verlopen. De installatiewerkzaamheden zijn uitgevoerd conform NEN-1010 en het door Yourlight opgestelde veiligheid- en gezondheidsplan (V&G-werkplan).

Wilt u meer lezen over dit verlichtingsproject, bekijk dan de [volledige projectbeschrijving](#). Neem hier [contact](#) met ons op als u uw kraan- en/of terreinverlichting wenst te vervangen door LED-verlichting.



LANCERING NIEUWE WEBSHOP!

Wat is er anders?

- Vereenvoudigde navigatie voor een soepelere winkelreis.
- Geüpdatet en uitgebreidere artikelinformatie- en documentatie.
- Een gecategoriseerd veelzijdig LED-verlichting assortiment.
- Een frisse, moderne uitstraling die prettig voor de ogen is.

[Verken de nieuwe webshop en laat ons weten wat je ervan vindt](#)

